

見えれば、分かる！出来る！

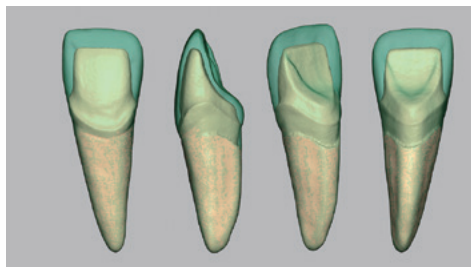
iSight 支台歯形成 Basic Course



講師：窪田 努 – Kubota Tsutomu –

経歴

- 1965年 京都生まれ
- 1990年 大阪歯科大学卒業
- 1993年 クボタ歯科開院（京都市）
- 2013年 「Professional Dentistry 2巻」共著
クインテッセンス出版
- 2016年 「Digital Dentistry 時代に見直したい歯冠修復治療」
ザ・クインテッセンス連載



■ コース内容

講義

- ・ 誰にも聞けない支台歯形成の基本
- ・ CAD/CAM時代の支台歯形成
- ・ 口腔内スキャナーの活用方法

実習

- ・ 支台歯形成（デジタル評価）
- ・ マイクロスコープ使用（大阪会場）
- ・ 口腔内スキャナー体験

■ 受講料

135,000円（税込）

実習模型・オリジナル形成ゲージ・ダイヤモンドバー込み
※実習模型（ニッシン社インビクタス）をお持ちの方は
¥113,400（税込）になります。

■ 定員

各 8 名

■ 日 程（土日2日間のコースです。）

- 京都 3月 2日（土），3日（日）
- 大阪 6月 22日（土），23日（日）
- 大阪 11月 9日（土），10日（日）

※大阪会場は1人1台マイクロスコープが使えます。

■ 時 間

午前 10:00 ~ 午後 5:00

※土曜日は懇親会を予定しています。

■ 京都会場

YIC 京都工科大学校

京都府京都市下京区西油小路町2-7

■ 大阪会場

株式会社ヨシダ 大阪支店

大阪府大阪市西区北堀江1-8-10

■ コースの最新情報はフェイスブックページをご覧ください。



<https://www.facebook.com/Dental.iSight/>

問い合わせ・お申し込み

● iSight のセミナーホームページよりお申込みください。

<https://www.dental-isight.com/>

